

CAPSULE DU MAIRE

- 20 janvier 2026 -

Le déneigement



PLAN DE LA SÉANCE

- * Notre réseau
- * Nos opérations
- * Nos effectifs
- * Chambourg-sur-le-lac : projet pilote 2026
- * Coûts d'opération
- * Période de questions



NOTRE RÉSEAU

104 km
de parcours
à déneiger

21 km
de trottoirs et
de pistes multi.

4,5 km
Chambourg-
sur-le-lac

2 km
Rue Lewis
MTQ

11 km
en sous-
traitance

1,8 km
Rue Robinson
MTQ

2,7 km
Rue Foster
MTQ

19 stationnements

**9 stationnements
en sous-traitance**

400
bornes
incendies



NOS OPÉRATIONS

Évaluation des besoins opérationnels :
comment la décision de déneiger est-elle prise ?

Processus décisionnel

**Validation
météorologique**

- ✓ Météo média
- ✓ Accuweather
- ✓ Station interne au parc des Générations

**Analyse de la
situation**

**Coordination avec le
contremaître,
au besoin**

QUI ?

- > Contremaître
- > Équipe de nuit
- > Garde de fin de semaine



NOS OPÉRATIONS

Selon la politique de déneigement de la Ville...

Équipement

Quand ?

CIRCUIT PRIORITAIRE :

1 camlon

- > Fin de semaine
- > Moins de 5 cm de neige

CIRCUIT DE NUIT :

2 déneigeuses

- > Dimanche soir au vendredi
- > 5 cm de neige et plus

CIRCUIT DE JOUR :

3 déneigeuses

- > Sortie régulière
- > 5 cm de neige et plus

TROTTOIRS :

1 ou 2 chargeurs à neige

- > 5 cm de neige et plus



NOS OPÉRATIONS

Selon la politique de déneigement de la Ville...

RAMASSAGE DE LA NEIGE

- › Selon les précipitations reçues
- › Selon la disponibilité des partenaires
- › **Selon les conditions météorologiques***
- › Selon le respect de la loi 430 - heures travail pour la conduite
- › Selon les impondérables (journées de collecte des matières résiduelles)



MÉTÉO IDÉALE POUR UN RAMASSAGE EFFICACE ET SANS BRIS D'ÉQUIPEMENT

- Aucune précipitation (neige ou pluie)
- Température pas trop basse

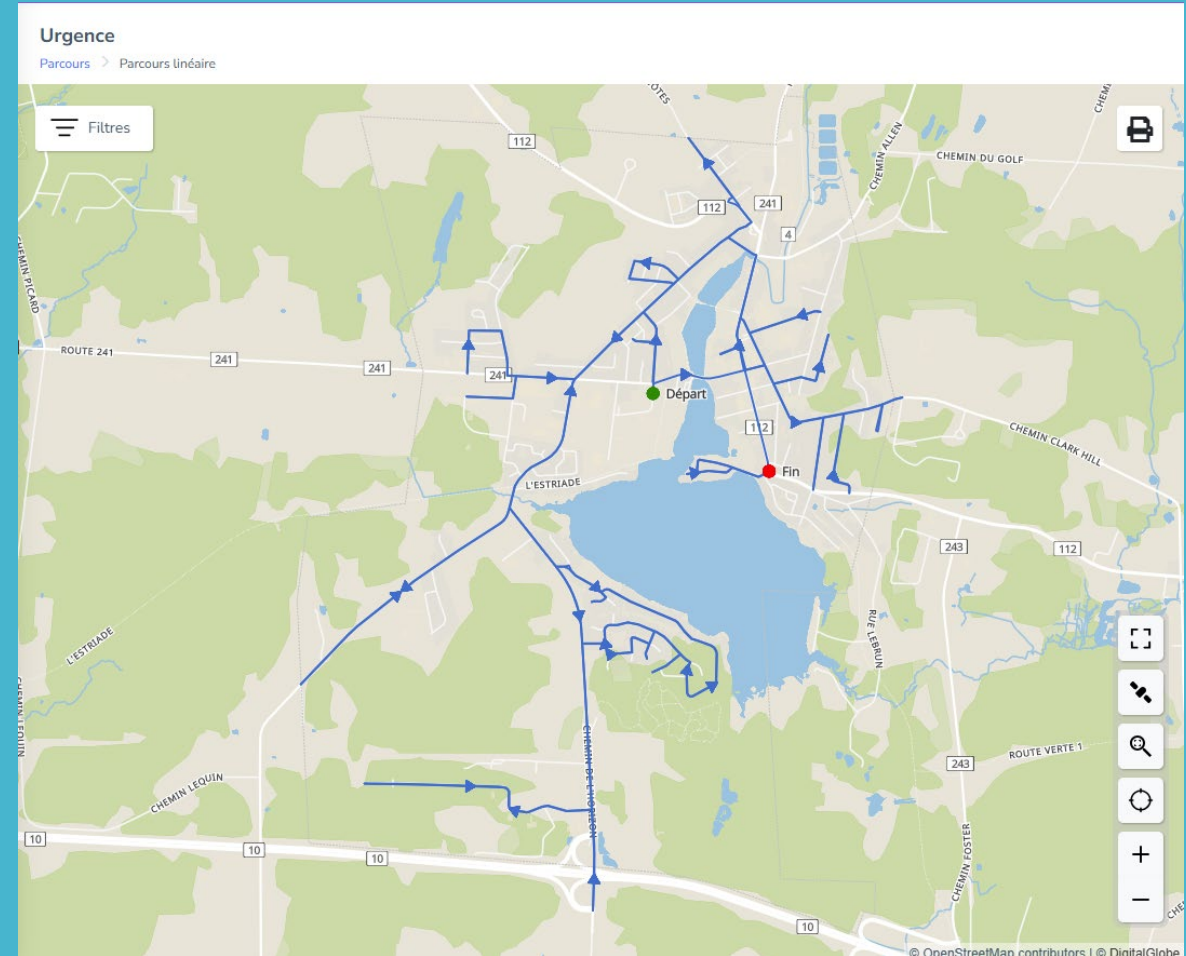


NOS OPÉRATIONS

CIRCUIT PRIORITAIRE

- › Routes des services d'urgences
- › 90 % de Chambourg-sur-le-lac*
- › Secteurs à dénivelés importants
- › Rue Western
- › Rue de la Cour
- › Chemin de l'Horizon
- › Rue Taylor

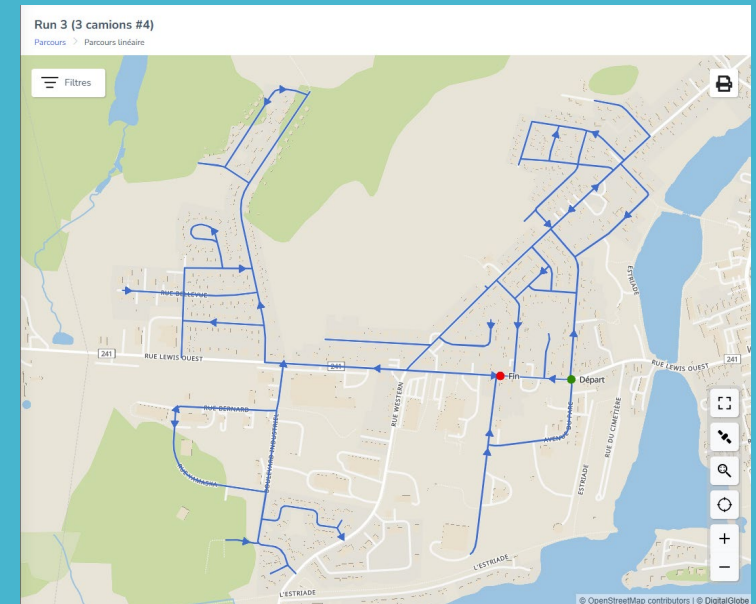
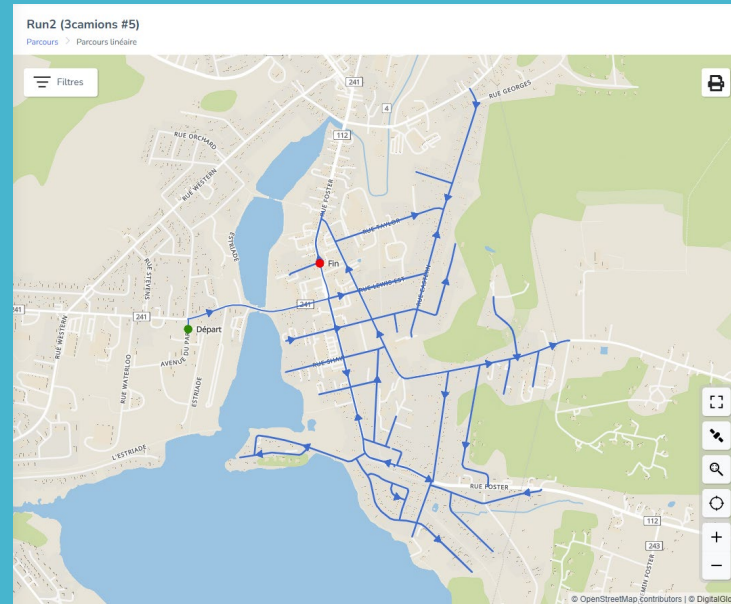
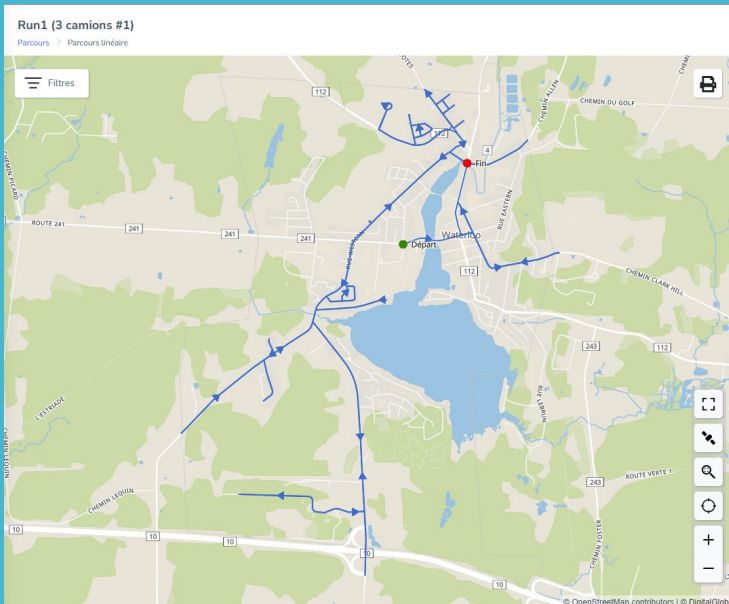
*En sous-traitance, projet pilote en cours.



NOS OPÉRATIONS

CIRCUITS RÉGULIERS

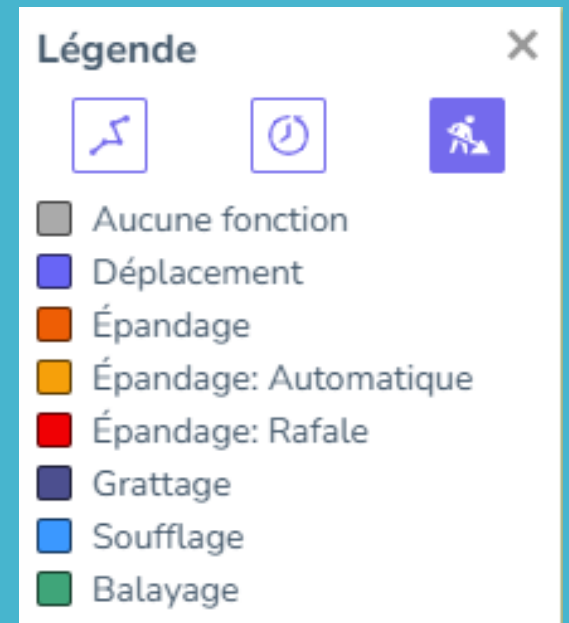
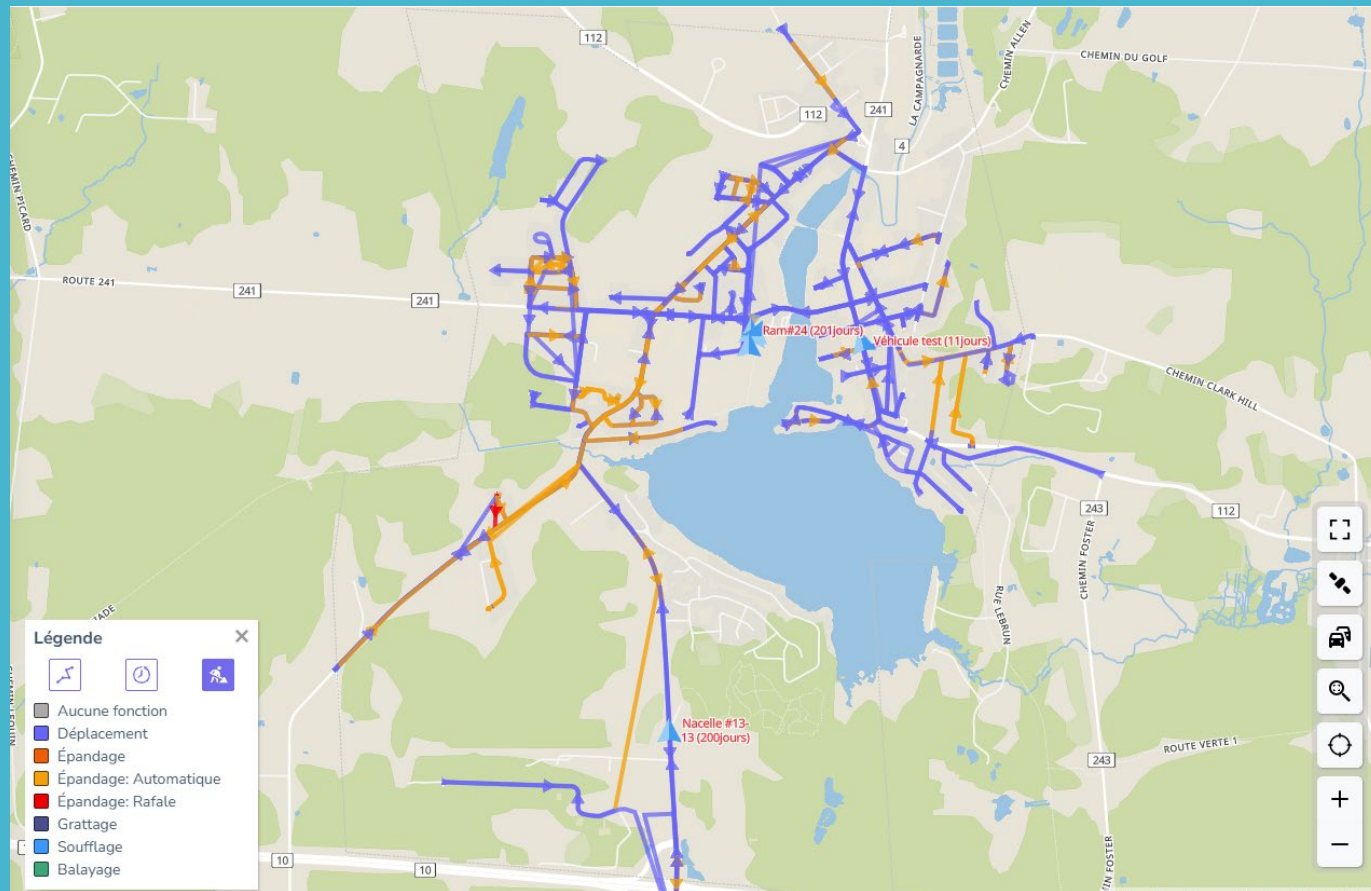
Chaque déneigeuse est munie d'une tablette indiquant le parcours à effectuer.



NOS OPÉRATIONS

CIRCUITS RÉGULIERS

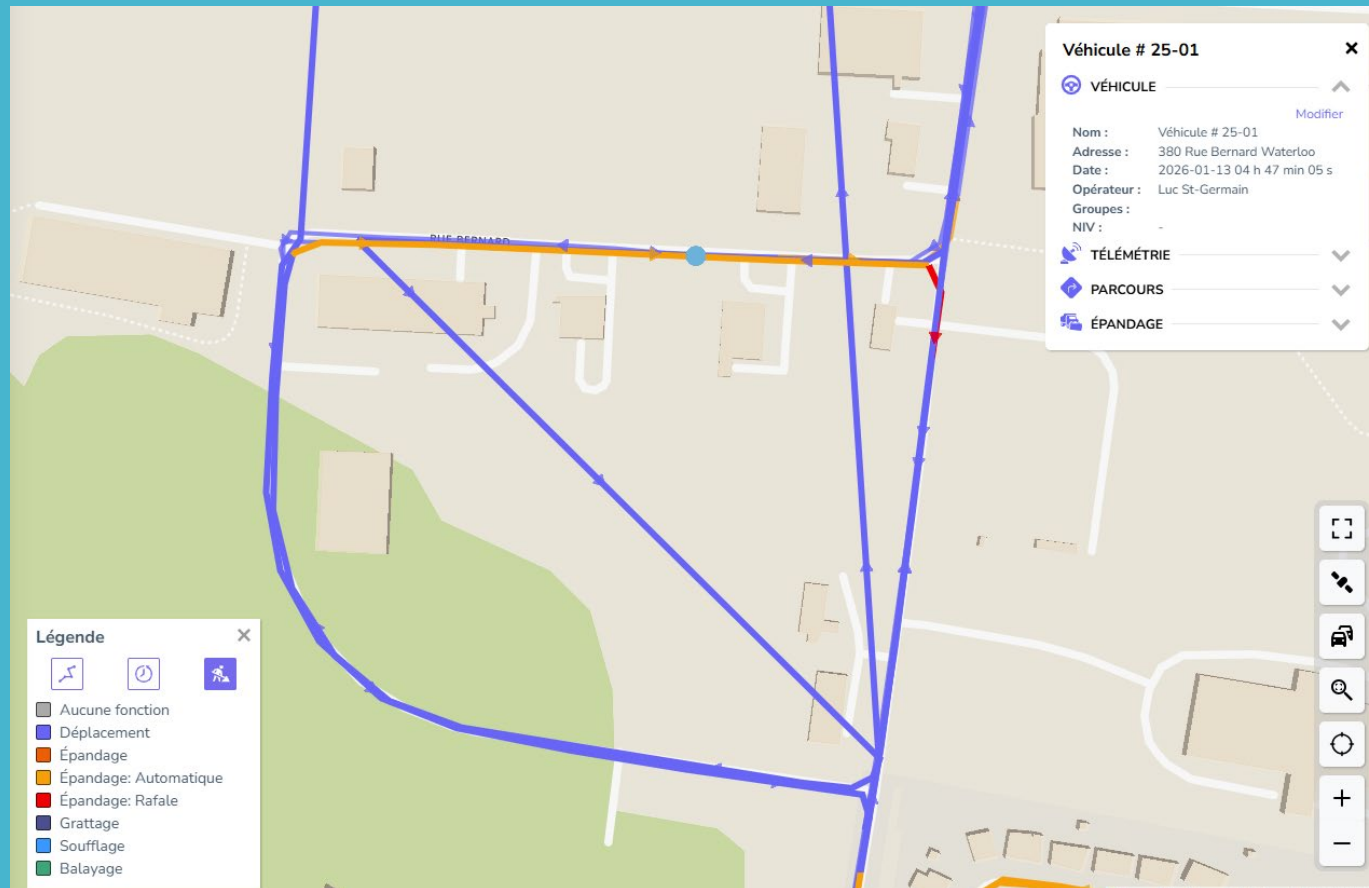
Suivi des opérations en temps réel



NOS OPÉRATIONS

CIRCUITS RÉGULIERS

Suivi des opérations en temps réel - suivi du véhicule



Véhicule # 25-01

VÉHICULE

Modifier

Nom : Véhicule # 25-01

Adresse : 360 Rue Bernard Waterloo

Date : 2026-01-13 04 h 52 min 30 s

Opérateur : JOHN SMITH

Groupes : -

NIV : -

TÉLÉMÉTRIE

PARCOURS

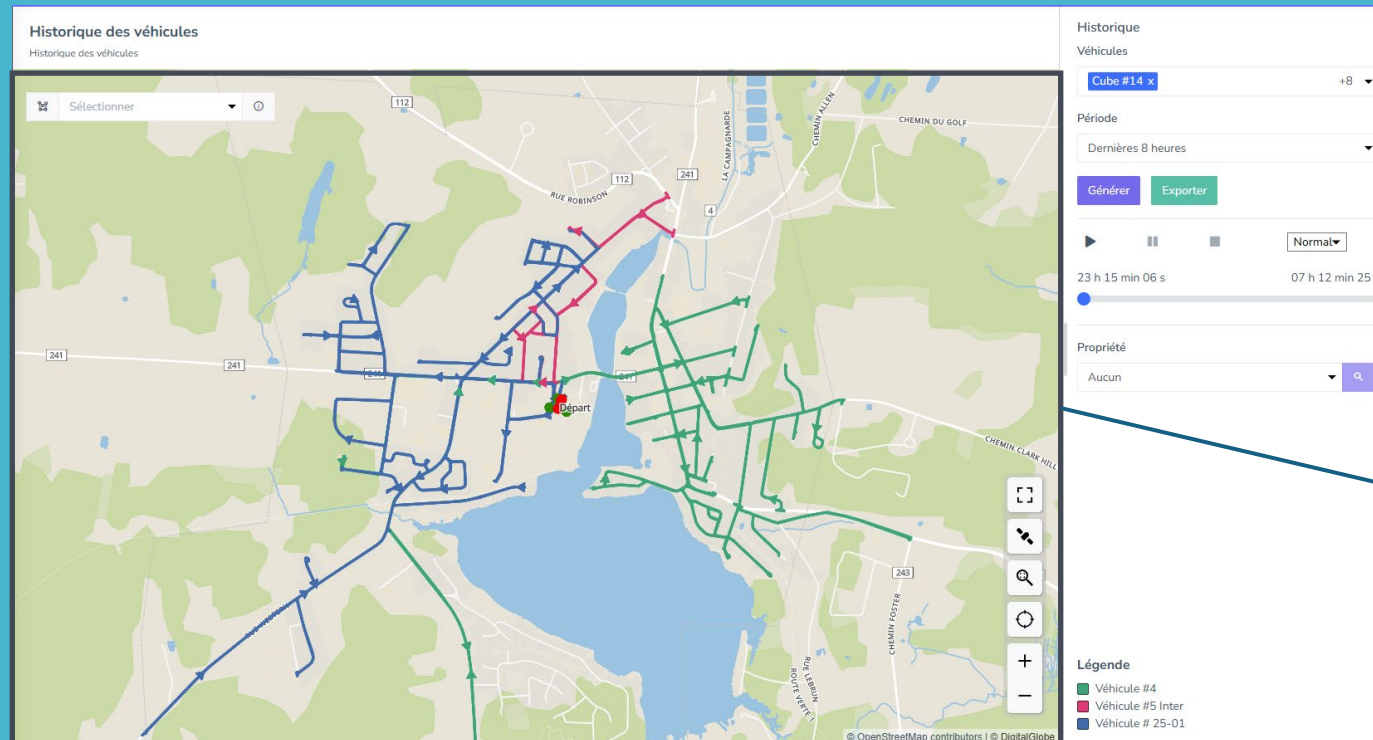
ÉPANDAGE



NOS OPÉRATIONS

CIRCUITS RÉGULIERS

Suivi des opérations en temps réel - historique du suivi



Légende

- Véhicule #4
- Véhicule #5 Inter
- Véhicule # 25-01

Suivi des parcours des dernières 8 heures



NOS EFFECTIFS

RESSOURCES HUMAINES ET MATÉRIELLES

Équipe



6 personnes

Lundi au vendredi, 7 h à 16 h



2 personnes

Dimanche, 22 h, au vendredi, 6 h.

Fin de semaine, sur appel du
vendredi 16 h au dimanche 22 h

Équipement/année

Déneigeuse/épandeur 10 roues, 2025

Déneigeuse/épandeur 6 roues, 2022

Déneigeuse/épandeur 6 roues, 2023

Chargeur sur roues, 2025

Mini-chargeur articulé, 2025

Mini-chargeur articulé, 2022



PROJET PILOTE 2026

SOUS-TRAITANCE DE CHAMBOURG-SUR-LE-LAC

En vigueur
depuis le
**22 décembre
2025**



> Nous permet d'être plus efficace dans les autres artères de la ville.

> Chargeur à neige adapté au secteur

> La Ville est responsable de fournir et épandre l'abrasif + de ramasser le surplus de neige des ronds-points.

4,5 km
à déneiger



COÛTS D'OPÉRATION

Déneigement régulier (1 tour)

Trottoirs

4 heures chaque mini-chargeur (2) = 8 h

Coût horaire : 130 \$/h → $8 \times 130 = 1\,040$ \$

Chaussée

4 heures chaque déneigeuse (3) = 12 h

Coût horaire : 214 \$/h → $12 \times 214 = 2\,568$ \$

Stationnements

1 chargeur opéré = 8 h

Coût horaire : 175 \$/h → $8 \times 175 = 1\,400$ \$

TOTAL :
5 008 \$, excluant
l'abrasif



COÛTS D'OPÉRATION

Ramassage de la neige (sous-traitance)

Ramassage complet de la ville de nuit

Durée : 8 heures, de 22 h à 6 h

25 000 \$, taxes incluses

Ramassage des 16 aires de virages (ronds-points) de la ville de jour

Durée : 6,5 heures

6 655 \$, taxes incluses

Ramassage du stationnement de l'aréna de jour

Durée: 6 heures

5 500 \$, taxes incluses



TOTAL :
37 155 \$



COÛTS D'OPÉRATION

BUDGET NEIGE

| | |
|----------------------------|------------|
| Budget prévisionnel 2024 | 145 000 \$ |
| Coût réel déneigement 2024 | 64 000 \$ |

Écart 2024
+81 000 \$

| | |
|-----------------------------------|------------|
| Budget prévisionnel 2025 | 152 000 \$ |
| Coût réel estimé déneigement 2025 | 212 000 \$ |

Écart 2025
-60 000 \$

| | |
|------------------------------|-----------|
| Sable : 510 tm à 21,83 \$/tm | 11 135 \$ |
| Sel : 250 tm à 112,02 \$/tm | 28 005 \$ |



Budget
dépendant des
précipitations
annuelles



PÉRIODE DE QUESTIONS



Identifie-toi
(prénom, nom, lieu de résidence)



Respect et courtoisie

