

# ***CAPACITÉ DE NOS INFRASTRUCTURES EN EAU***

**PRÉSENTATION PUBLIQUE DE DEUX ÉTUDES**

**3 DÉCEMBRE 2024, 19 H**



**WATERLOO**  
*ensemble.*

# ***POURQUOI ÉVALUER LA CAPACITÉ DE NOS INFRASTRUCTURES EN EAU ?***

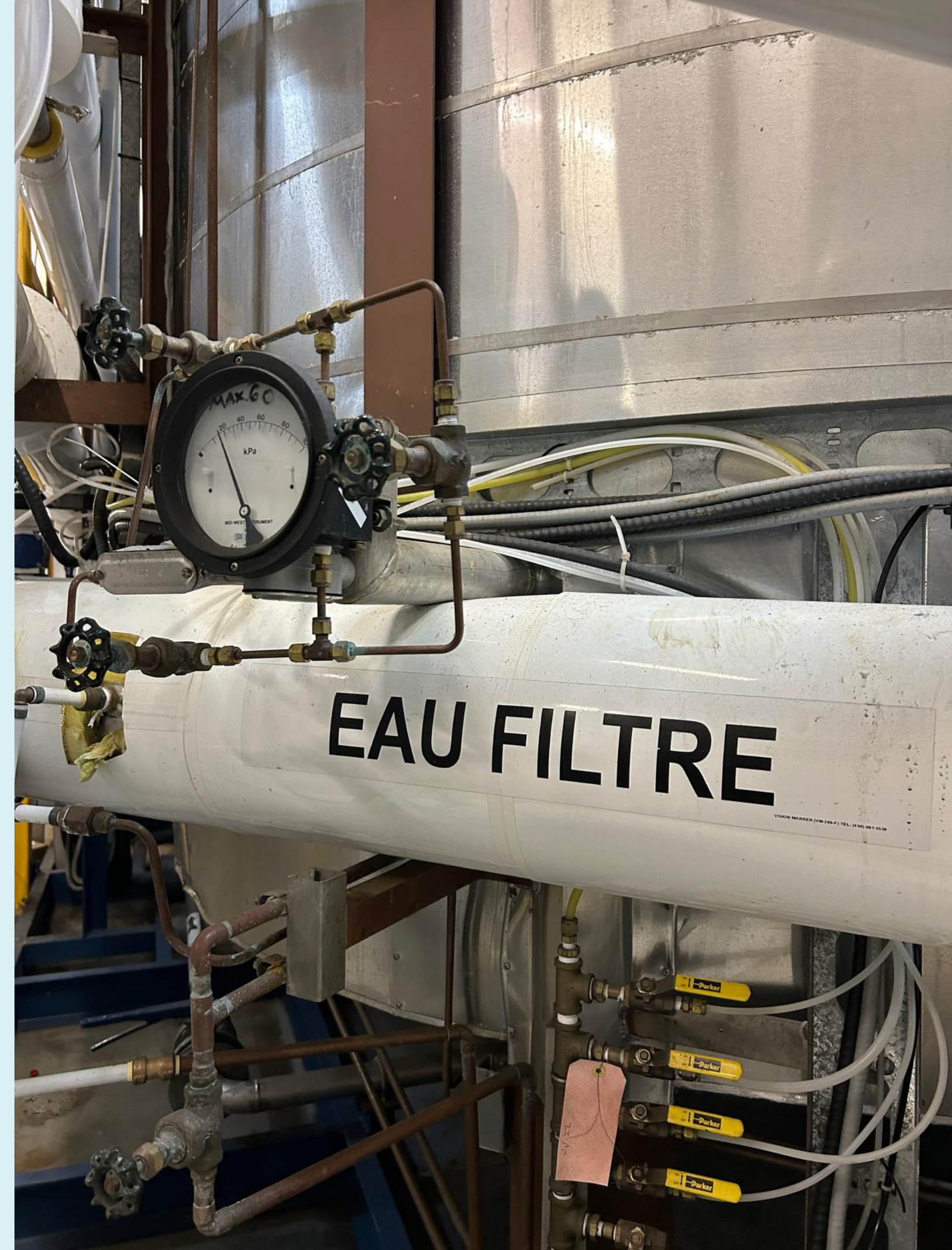
- ✓ CONFIRMER que nos installations ont la capacité de répondre à nos besoins actuels et futurs.
- ✓ S'OUTILLER pour la prise de décisions éclairées quant au développement de Waterloo.
- ✓ IDENTIFIER les améliorations à apporter.

# *CAPACITÉ RÉSIDUELLE* **PRODUCTION D'EAU** **POTABLE**

ÉTUDE RÉALISÉE PAR :



**TETRA TECH**



# LOCALISATION DES INSTALLATIONS

RÉSERVOIR DES ÉRABLES

STATION  
D'ÉPURATION

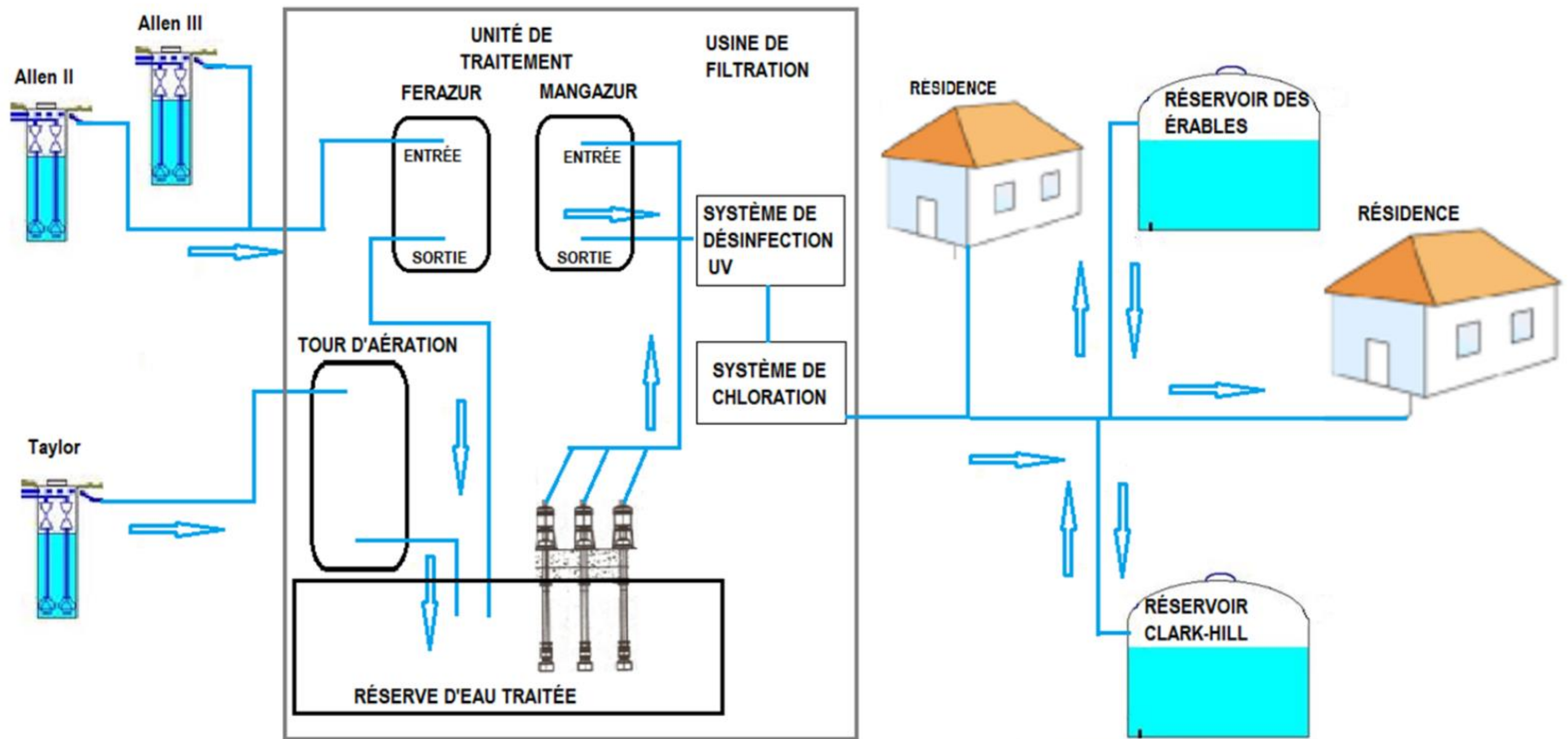
PUITS ALLEN II ET III

USINE DE PRODUCTION EAU POTABLE

PUITS TAYLOR

RÉSERVOIR CLARK-HILL

# SCHÉMA DE PROCÉDÉ : TRAITEMENT EAU POTABLE





# **CONSOMMATION D'EAU EN BAISSSE**

**2009**

**2023**

**Population**

**4077**

**5318 (+ 30 %)**

**Production totale :**

**929 695 m3**

**666 126 M3 (- 28 %)**

**Moyenne journalière :**

**2 540 m3**

**1 825 M3**



# ***CAPACITÉ DE PRODUCTION D'EAU POTABLE***

**Capacité de conception de l'usine : 4100 m<sup>3</sup>/jour**

**Capacité max. des puits : 4320 m<sup>3</sup>/jour**

**Capacité de référence : 3360 m<sup>3</sup>/jour**

**En réserve : 7900 m<sup>3</sup> additionnels**

# ***CAPACITÉ RÉSIDUELLE DE PRODUCTION D'EAU POTABLE***



**5333 personnes**

*actuellement branchées au réseau*



**2120 personnes (ou 964 logements)**

*capacité supplémentaire actuelle*





# ***QUALITÉ DE L'EAU POTABLE À WATERLOO***

- > Respect des normes
- > Présence de PFAS - puits Taylor
  - taux sous le seuil recommandé par Santé Canada
  - 3 analyses par année en prévention



# BILAN DES PFAS DANS L'EAU POTABLE

\*SEUIL RECOMMANDÉ  
PAR SANTÉ CANADA :

**30 ng/L**

<b>ANALYSE PFAS (non obligatoires)</b>	<b>PUITS ALLEN</b>	<b>PUITS TAYLOR</b>	<b>RÉSEAU*</b>
<b>7 FÉVRIER 2024</b> (résultats avril 2024)	--	--	<b>7,25 ng/L</b>
<b>10 AVRIL 2024</b> (résultats juin 2024)	7,19 ng/L	18,29 ng/L	<b>9,31 ng/L</b>
<b>27 AOÛT 2024</b> (résultats octobre 2024)	0,04 ng/L	8,67 NG/L	<b>2,31 ng/L</b>



# ***TRAVAUX À VENIR***

- Ajout d'un 2e filtreur de manganèse
- Mise à niveau de notre usine de filtration, en vue des éventuels développements

# *CAPACITÉ RÉSIDUELLE* **STATION D'ÉPURATION**

ÉTUDE RÉALISÉE PAR :



**TETRA TECH**





# ***EAUX USÉES EN BAISSSE***

***2009***

***2023***

**Population :**

**4077**

**5318 (+ 30 %)**

**Débit moyen journalier :**

**5218 m<sup>3</sup>**

**4695 m<sup>3</sup>**

**% capacité de conception :**

**77 %**

**66 % (- 11 %)**

# ***CAPACITÉ RÉSIDUELLE DE LA STATION D'ÉPURATION***

- Capacité résiduelle suffisante pour soutenir la croissance
- Point de vigilance : rejet en phosphore

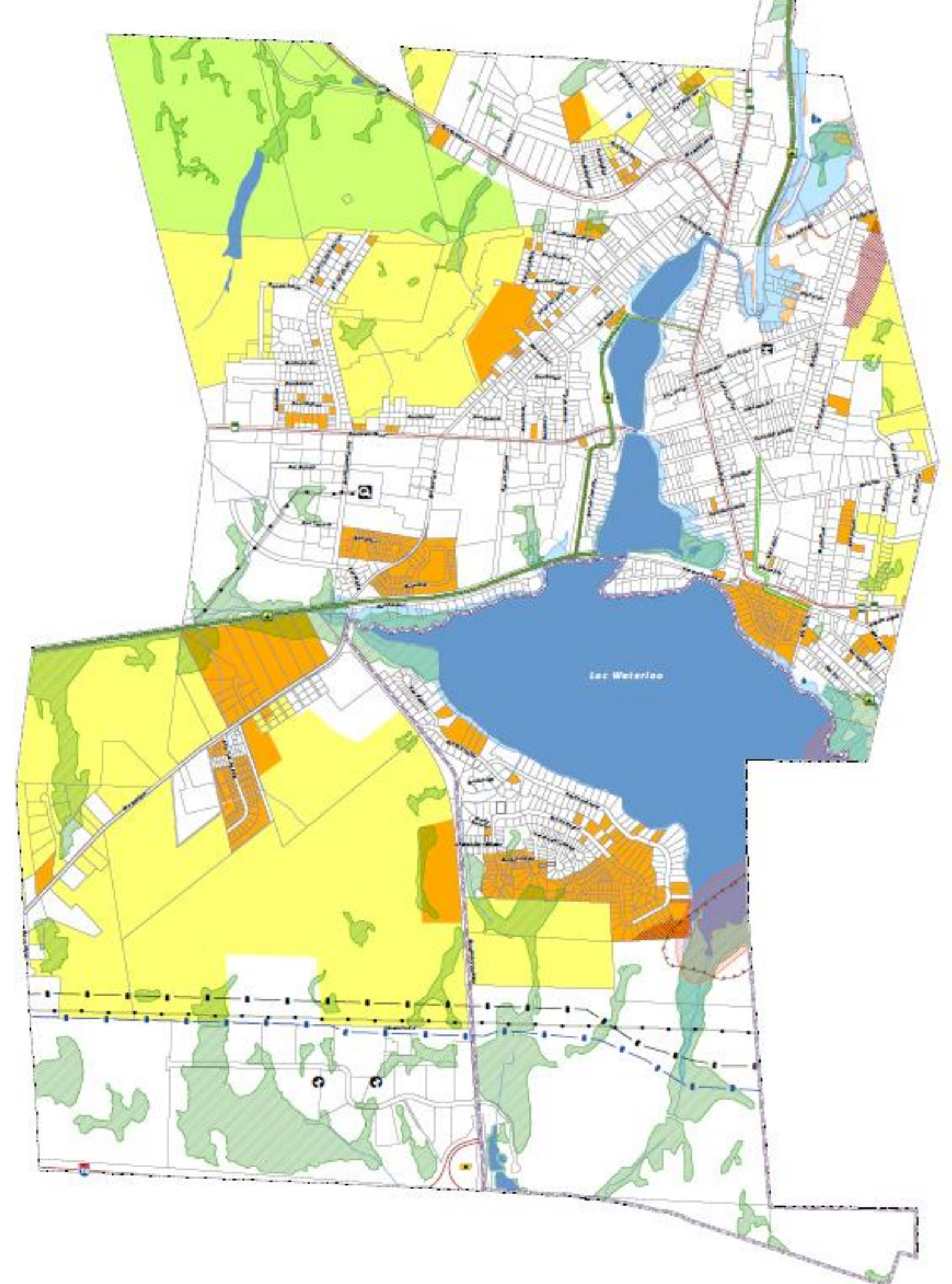
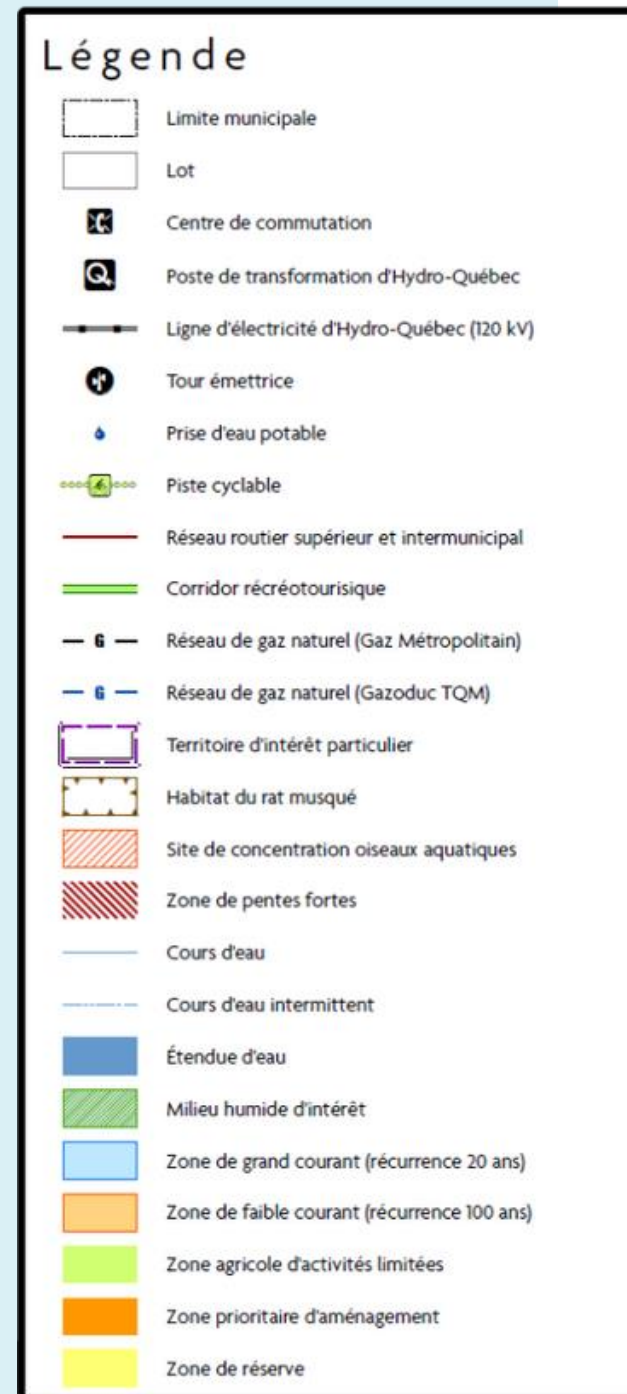
**NORME À RESPECTER  
À WATERLOO :**

**0,3 mg/L**

# PLAN DES CONTRAINTES

ZONES DE RÉSERVE

ZONES PRIORITAIRES  
D'AMÉNAGEMENT





## ***CE QU'IL FAUT RETENIR***

- Marge de manoeuvre suffisante avant des mises à niveau majeures
- Règlement de redevance au développement
- Stratégie et suivi rigoureux



**À toi la parole !**

***DES QUESTIONS ?***



**Identifie-toi**  
**(prénom, nom, lieu de résidence)**



**Respect et courtoisie**

# ***CONSULTE LES RAPPORTS COMPLETS EN LIGNE.***

[WWW.VILLE.WATERLOO.QC.CA/EAU-POTABLE-ET-AQUEDUC](http://WWW.VILLE.WATERLOO.QC.CA/EAU-POTABLE-ET-AQUEDUC)



**Merci de ta participation !**

**WATERLOO**  
*ensemble.*